

Il nuovo sistema artificiale legge sull'intelligence

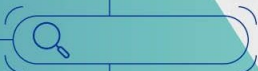
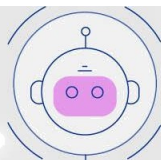
Atto di inte
artificiale





Come utilizziamo l'IA nella vita di tutti i giorni?

- assistenza virtuale
- diagnosi mediche
- traduzioni automatiche
- strumenti di navigazione
- controllo di qualità nella produzione
- previsione dei disastri naturali



L'IA sarà regolamentata in base ai rischi potenziali

Consentito

Videogiochi, filtri antispam

Trasparenza richiesta

Chatbot ("contenuto generato da AI")

Regolato

Utilizzo nei trasporti, per la correzione degli esami, per il reclutamento, per la concessione di prestiti.

Vietato

Social scoring, riconoscimento facciale remoto

Unaccept